

BDSI

TD2 - MLD

Exercice 1

Illustrer à l'aide d'exemples

1. Définir ce qu'est une relation ? l'arité d'une relation ? la cardinalité d'une relation ? le schéma d'une relation ?
2. Définir ce qu'est une clé primaire ? une clé étrangère ? le domaine d'un attribut ?

Exercice 2

Soit le schéma de la base de données relationnelles suivantes,

Client(Numclient:integer, Raison sociale:string, Adresse:string)

Contrat(NumContrat:integer, Objet:string, Date-début:date, Num-Client:integer)

Personne(NumEmployé:integer, CodeQualif:string, Nom:string, Prénom:string, DateNaiss:date, CodeQualif:string)

Qualification(CodeQualif:string, Libellé:string, TarifJour:real)

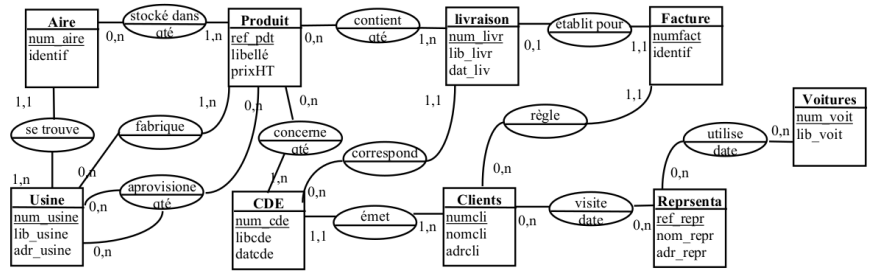
Intervention(NumEmployé:integer, NumContrat:integer, CodeQualif:string)

Requérir (NumContrat:integer, CodeQualif:string, NbJoursHomme:integer)

1. Expliquer le schéma ci-dessus, en indiquant les concepts de bases (relation, clé primaire, clé secondaire, domaine d'attribut)
2. Donner la représentation graphique de ce schéma.

Exercice 3 :

1. Indiquer quelles sont les associations PERE-FILS, puis MAILLEES sur le schéma ci-dessous?
2. Traduire le MCD E/A en MLD relationnel



Exercice 4 :

Reprendre l'étude de cas **ADHER**. A partir du MCD,

1. Générer le MLD Relationnel
2. Présenter la version graphique de ce MLD